

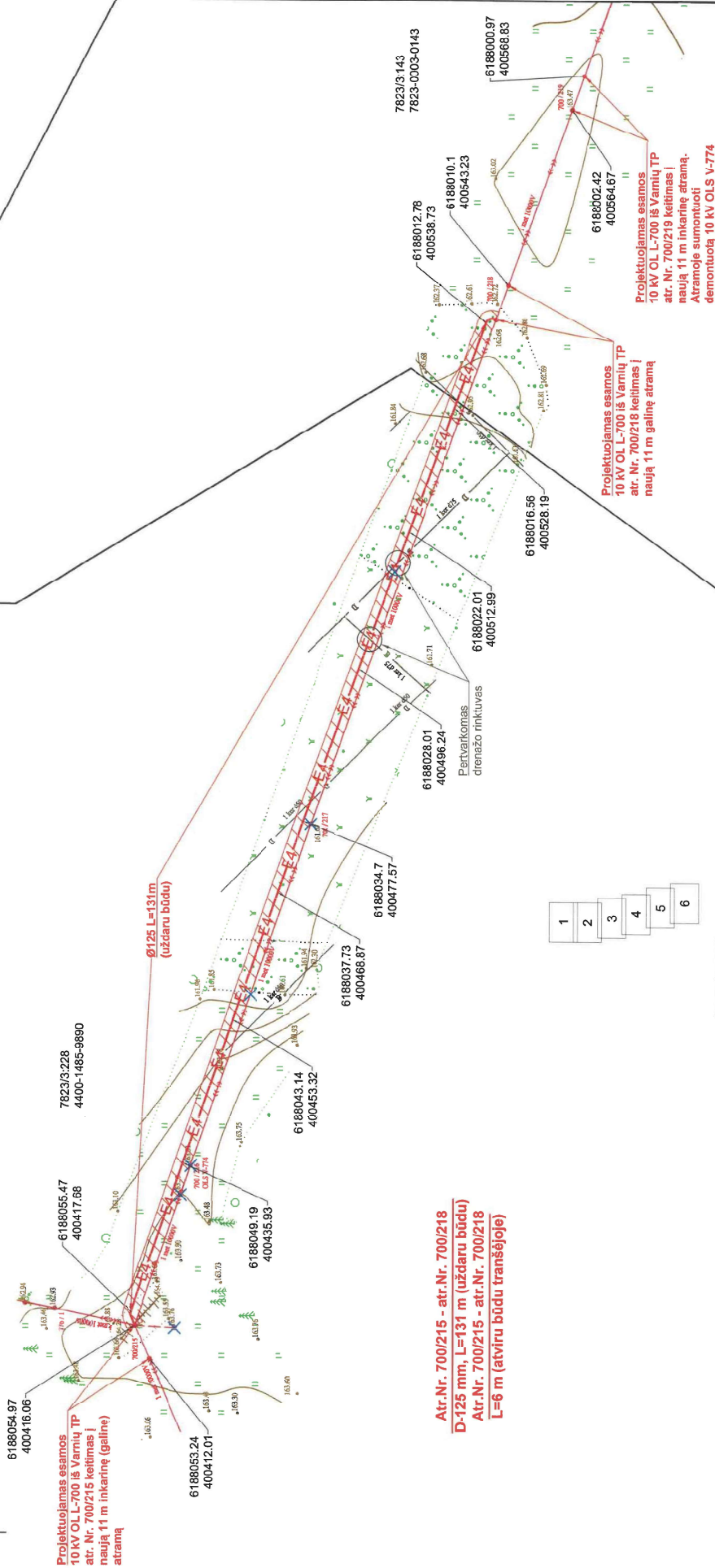
SUTARTINIAI ŽYMĖJIMAI

PROJEKTUOJAMA 10 KV KABELIŲ LINIJA
PROJEKTUOJAMA KABELIŲ APSAUGOS ZONA
PROJEKTUOJAMAS ELEKTROS LINIJŲ GRIVDMAS



E1E350065

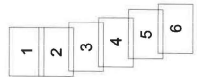
ETAPAS	STATYTOJAS: AB „ENERGUOS SKIRSTYMO OPERATORIUS“	5275-E-TP-LE-PL.1	LAPAS	LAPŲ
TP			12	15



Atr. Nr. 700/215 - atr. Nr. 700/218
D=125 mm, L=131 m (uždaru būdu)
Atr. Nr. 700/215 - atr. Nr. 700/218
L=6 m (atviru būdu tranšėjoje)

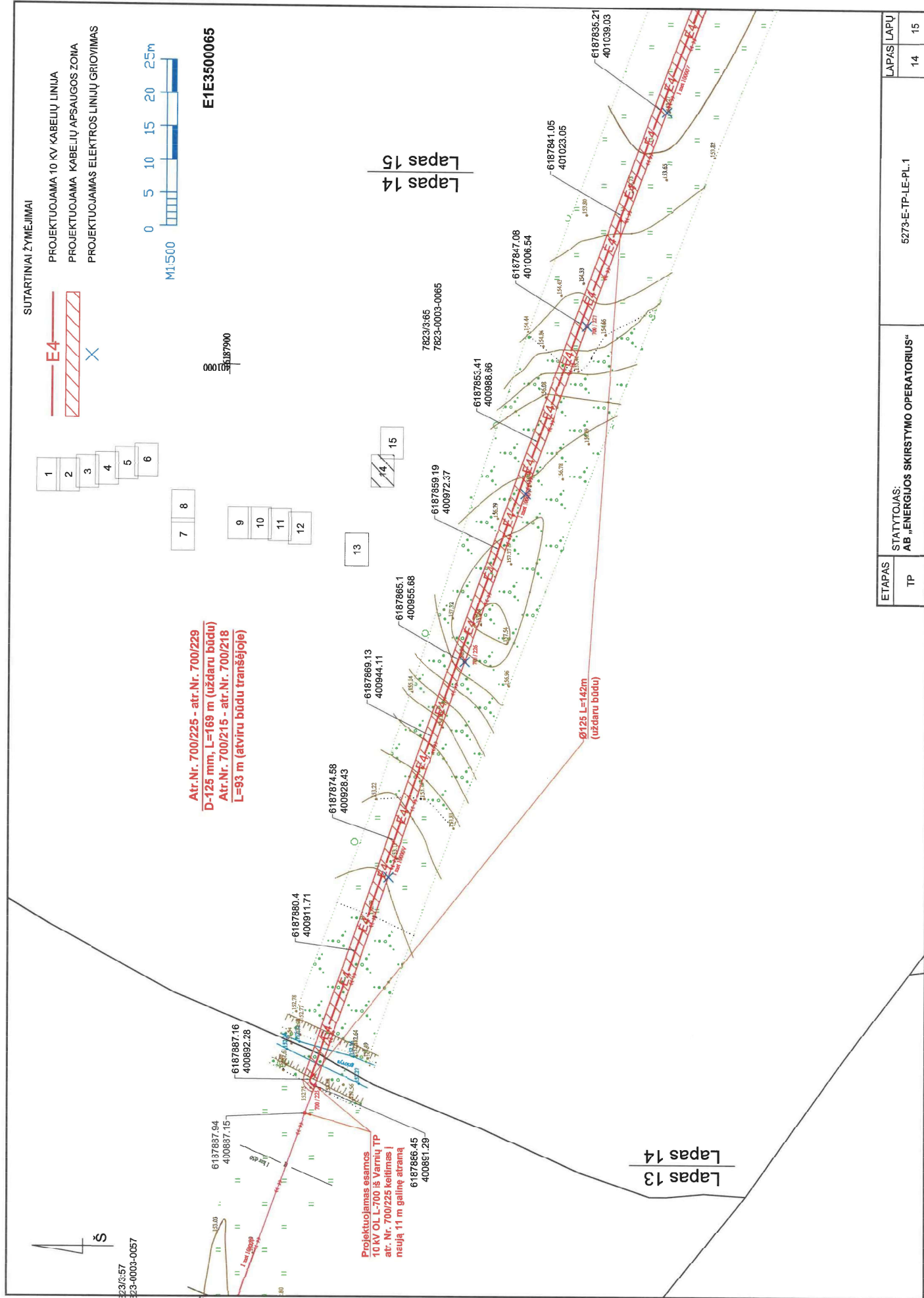
SUTARTINIAI ŽYMĖJIMAI

- E4 — PROJEKTUOJAMA 10 KV KABELIŲ LINIJA
- PROJEKTUOJAMA KABELIŲ APSAUGOS ZONA
- PROJEKTUOJAMAS ELEKTROS LINIJŲ GROVIMAS



E1E3500065

ETAPAS	STATYTOJAS:	5273-E-TP-LE-PL.1	LAPAS	LAPŲ
TP	AB „ENERGIJOS SKIRSTYMO OPERATORIUS“		13	15



ETAPAS	STATYTOJAS: AB „ENERGIJOS SKIRSTYMO OPERATORIUS“	5273-E-TP-LE-PL.1	LAPAS	LAPŲ
TP			14	15

